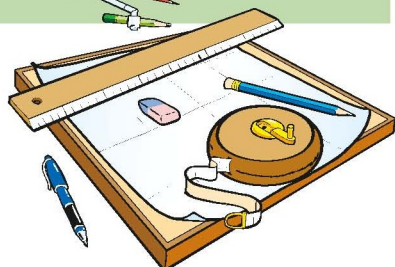
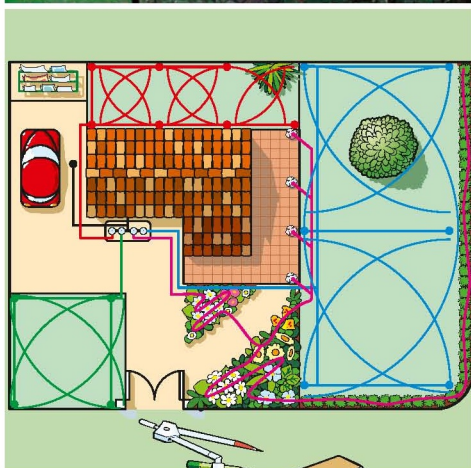
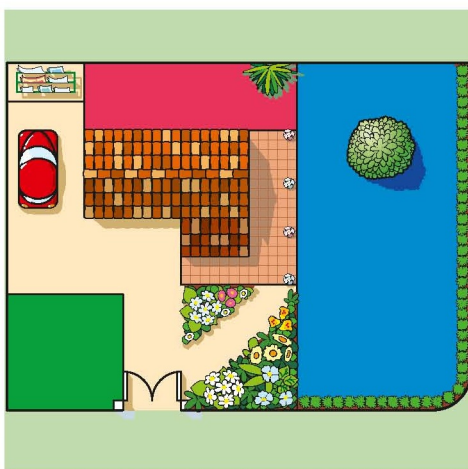
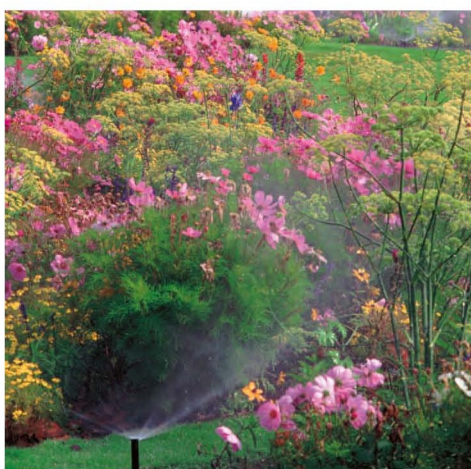


RAIN BIRD®

Automata öntözés *Kerti öntözőrendszerem megtervezése*



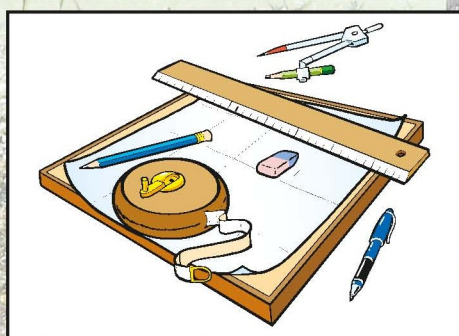
A növények a természetben nem kapják meg azt a vízmennyiséget amire szükségük lenne.

Automata öntözőhálózattal lehetőség van arra, hogy:

- rendszeresen öntözővizet juttassunk a növényekhez,
- gyeplünk mindig zöld legyen,
- időt takarítsunk meg és azt pihenéssel tölthessük,
- vizet takaríthassunk meg.



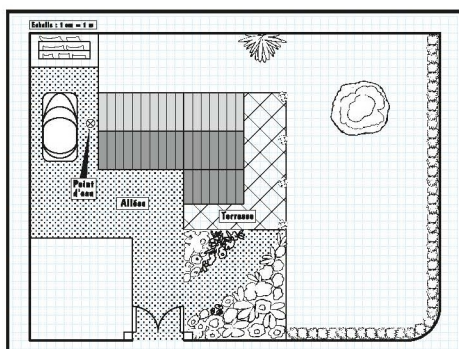
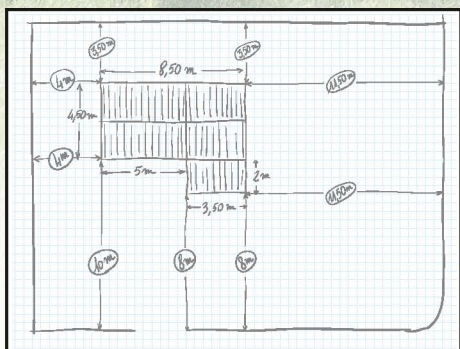
1 Készítsük el kertünk alaprajzát



Az alaprajz elkészítéséhez a következőkre lesz szükségünk:

- 1 db papírlap
- 1 db mérőszalag
- 1 db körző
- 1 db ceruza
- 1 db filctoll
- 1 db vonalzó
- 1 db radír

Az alaprajz elkészítését kezdjük a kerítés elhelyezésével, majd az épület berajzolásával. Rajzoljuk meg a burkolt részeket (teraszt, árnyékolót, szalonnasütőt, stb.). Kiindulási pontként használjuk az épület egyik sarkát és onnan indítsuk a méréseket. Jelöljük be azokat a területeket, melyeket öntözni kell, valamint azokat melyeket nem szabad öntözni. Tüntessük fel a fák, cserjék, bokrok, talajtakarók és virágkiültetések elhelyezkedését és kiterjedését.



Rajzoljuk be a vízforrás (vízóra akna, szivattyú) helyét, valamint a terület lejtését. A mérés befejeztével a középső lapon lévő kockás papíron készítsük el helyszínrajzot.

Készítsünk méretarányos rajzot, és a 4. oldalon tüntessük fel a méretarányt!

2

Határozzuk meg az öntözéshez rendelkezésre álló vízhozam és víznyomás értékét

Rendelkezésre álló vízforrás

Víznyomás

(nyomás = nyomóerő /
nyomott felület)



A víznyomás meghatározásához szerezzünk be egy nyomásmérő órát és csatlakoztassuk azt a kerti csaphoz. Zárjunk el a házban és a kertben minden más vízcsapot, nyissuk meg a nyomásmérőnél lévő csapot, majd olvassuk le a víznyomás értékét. A nyomás mértékegysége kg/cm^2 ami közel azonos a bar-ban kifejezett nyomásértékkel. Az öntözőhálózat működéséhez legalább 2 bar nyomásra van szükség. Amennyiben a víznyomás értéke nagyobb mint 5 bar, nyomáscsökkentő beépítése szükséges.

Vízhozam

(egységnyi idő alatt
kiömlő víz mennyisége)



A vízhozam (mértékegysége: $\text{m}^3/\text{óra}$) méréséhez szerezzünk be egy 10 literes vödört, vagy egy olyan hasonló méretű vödört, amelynek pontosan ismerjük az űrtartalmát. Nyissuk ki teljesen a **vízórához legközelebb eső csapot**, majd ezután tegyük a vízfolyás alá a vödört és mérjük meg, hogy hány másodperc alatt telik meg a vödör vízzel.

**Amennyiben szivattyút használunk, a vízhozam és víznyomás értékét a szivattyú jelleggörbéje adja. Adjuk meg a szivattyú pontos típusát!*

VÍZHOZAM SZÁMÍTÁSA

$$\frac{\text{Térfogat (liter)}}{\text{Idő (másodperc)}} \times 3,6 = \text{Vízhozam } \text{m}^3/\text{óra-ban}$$

Példánknál 10 literes vödör 12 másodperc alatt telik meg. Fenti képletet használva $\frac{10}{12} \times 3,6 = 3 \text{ m}^3/\text{óra}$.

Rajzolja ide méretarányosan kertjének alaprajzát és juttassa el a hátsó borítón szereplő címre

ÜGYFÉL NEVE:.....	NYOMÁS	VÍZHÓ- ZAM
Cím:	
Telefon:	bar	m ³ /óra
Dátum:		
Öntözőrendszer kivitelezésének tervezett ideje:		

Méretarány:
1 cm = m.

Vízforrás adatai:

- Kút: vízmélységm Kút mélységem béléscső átmérőjeø
- víz nyomóvezeték egyéb vízforrás (pld. tó)



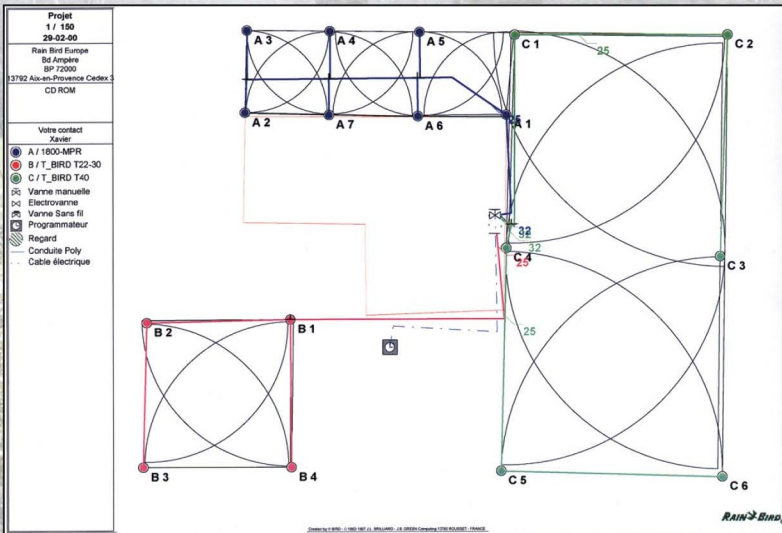
Kérjük egyértelműen tüntesse fel az öntözendő terület elhelyezkedését és nagyságát!

3 Öntözési terv elkészítése

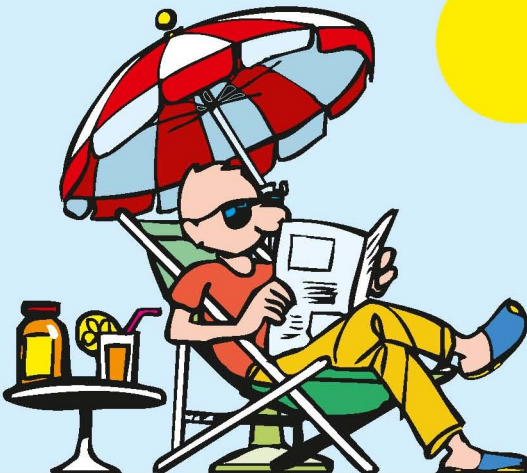
Juttassa el az alaprajzot (középső lap) a hátsó borítón feltüntetett címre, ahol automata öntözőrendszerét díjmentesen megtervezik.

Szakembereink figyelembe veszik a vízforrás adatait és helyszíni elhelyezkedését, majd elkészítik az öntözőrendszer hidraulikai tervét. A szórófejek, rotorok, mágnesszelepek elhelyezése után mennyiség-kimutatás készül a szükséges anyagokról.

Az alábbiakban egy kiskert mintatervét mutatjuk be.



Automata öntözőrendszer telepítésével rengeteg időt takaríthat meg, melyet pihenéssel tölthet, élvezheti zöld gyepét és virágos kertjét.



RAIN BIRD®

AUTOMATA ÖNTÖZÉRENDSZER ANATÓMIÁJA



A

Kiegészítők: SP, 100 hekkócsúcsú és fittingek, elektronikus kábelek, szigetelőcső, szétválasztók



B

Rotoros írányfejek:
5000-as sorozat: 7,6-15,2 m
3504: 4,0-10,7 m



C

Szörőfűjek: Unispray: 2,1-5,5 m
1800-as sorozat: 0,6-5,5 m



D

Csepptároló öntözés indító zóna eszegetővel és beépített eszegetővel testekkel



H

Szeleptárolók



E

RSD-BEx: esőérzékelő



F

230V-os időkapcsoló: ESP-modulus
91-es árames időkapcsoló: IP sorozat



G

100-DI: mágnesszelep

Install Confidence™. Install Rain Bird.

The
Intelligent
Use of Water™

A Rain Bird cégnél mi úgy gondoljuk, hogy különösen nagy felelősségünk van víztakarékos öntözőberendezések kifejlesztése terén. Elhivatottságunk a minőségi termékek kifejlesztésén kívül kiterjed a szakmai továbbképzésre és az öntözési iparág szolgálatára.

A vízzel való takarékoskodás még soha nem volt annyira fontos, mint napjainkban. Ennek érdekében szeretnénk továbblépni, amiben az Ön segítségére is számítunk. További információkért kérjük látogassa meg a www.technoconsult.hu honlapunkat.

Az Ön partner cége:

TECHNOCONSULT Kft.

2092 Budakeszi
Szürkebarát u. 1.

tel: 23/458-140 fax: 23/458-149

info@technoconsult.hu



Rain Bird Europe S.A.R.L.

900, rue Ampère, B.P. 72000
13792 Aix en Provence Cedex 3
FRANCE
Tel: (33) 4 42 24 44 61
Fax: (33) 4 42 24 24 72
rbe@rainbird.fr

Rain Bird France S.A.R.L.

900, rue Ampère, B.P. 72000
13792 Aix en Provence Cedex 3
FRANCE
Tel: (33) 4 42 24 44 61
Fax: (33) 4 42 24 24 72
rbe@rainbird.fr

Rain Bird Turkey

İstiklal Mahallesi,
Alemdağ Caddesi, N° 262
81240 Ümraniye İstanbul
TURKEY
Phone: (90) 216 443 75 23
Fax: (90) 216 461 74 52
rbt@rainbird.fr

Rain Bird Iberica S.A.

Poligono Ind.Prado del Espino
C/Forjadores-Parcela 6 - M18, S1
28660 Boadilla Del Monte Madrid
ESPAÑA
Phone: (34) 916 324 810
Fax: (34) 916 324 645
rbib@rainbird.fr

Rain Bird Deutschland GmbH

Siedlerstraße 46
71126 Gäufelden -Nebringen
DEUTSCHLAND
Phone: (49) 07032 9901 0
Fax: (49) 07032 9901 11
rbd@rainbird.fr

Rain Bird Sverige AB

Fleningevägen 315
260 35 Ödåkra
SWEDEN
Phone: (46) 42 25 04 80
Fax : (46) 42 20 40 65
rbs@rainbird.fr